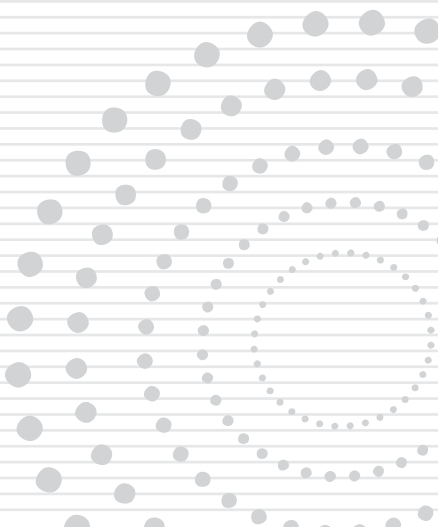
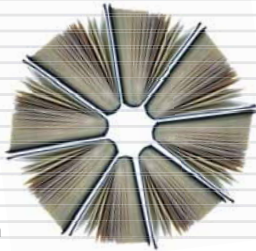


AUF EINEN  
BLICK.



## PREMEDIA UND IT-SERVICES



### PREMEDIA

- Datenerfassung, -prüfung
- Kreative Satzdienstleistungen
- Massensatz
- Strukturierte XML-Erfassung
- Bilderfassung; High-End-Scanner

### SEITENAUFBAU

- Alle aktuellen Layoutprogramme
- Massensatz
- kreative Satzdienstleistung
- Mathematik-Satz mit 3B2
- Korrektoren-Service ( komplexe Werke, Mathematik, fremdsprachige Werke)
- Proofing: High-End-Ink-Proof

### DATENTRANSFER

- Alle aktuellen Techniken; eigene FTP-Server
- Alle aktuellen Datenträger

### ANWENDUNGSPROGRAMMIERUNG

- Intranetbasierte Informationssysteme
- Individualsoftware für UNIX, PC und MacIntosh
- Datenbankmodellierung
- Multimedia-Anwendungen

### DIGITALE DIENSTE

- Datenhosting, Webhosting
- Workflow-Optimierung
- Systemintegration

- Datenprüfung (professionelle Prüfung/Aufbereitung von PDF für den Druckprozess)
- Computergrafik, Animation
- 3D-Konstruktion und -Animation

### AGENTURLEISTUNGEN

- Beratung
- Unternehmenskommunikation
- Kommunikationskonzepte und -lösungen
- Entwicklung von Corporate Design-Konzepten
- Entwicklung und Umsetzung von Sales- und Marketing- bzw. Corporate Publishing-Medien (Print und elektronisch)

## LOGISTIK-DIENSTLEISTUNGEN

- Kooperation mit inhouse-Logistikdienstleister für Kurier-, Strecken- und Stückgutfracht
- Lettershop mit EDV-Adressverwaltung
- vollautomatische Palettenverpackung
- Schrumpffolienverpackung (auch inline für Buchstraße und Klebebinder)
- Konfektionierung und weltweiter Versandservice
- Lager und fulfillment



## DRUCKEREI BOGENOFFSET



## DRUCKEREI ROLLENOFFSET

Format-klasse	Anzahl Maschinen	Farbig-keit	Papierformat max.	Sonderausstattung
IIIb	1	8	74 × 104cm	Wendung nach dem 4. Druckwerk
	1	8	74 × 104cm	Wendung nach dem 4. Druckwerk + Dispersionslack
IIIb	2	5	74 × 104cm	mit Dispersionslack
IIIb	2	2	74 × 104cm	Wendung nach dem 1. Druckwerk
IIIb	1	4	74 × 104cm	Wendung nach dem 2. Druckwerk
VIIer	1	4	112 × 164cm	
VIIer	1	8	112 × 164cm	Wendung nach dem 4. Druckwerk
VIIer	2	4	113 × 162cm	
VIIer	1	4	113 × 162cm	Wendung nach dem 2. Druckwerk

\* Maschinenkapazitäten im Verbund mit unserem Schwesterunternehmen CS-Druck Berlin

Typ	Doppel-druck-werke	Abschnitt-länge / Bahn-breite max.	Papier-gewicht	Falzart	Sonder-ausstattung
16 Seiten Rotation (2 Maschinen)	5	63 cm / 959 cm 62 cm / 959 cm	36 – 135g/m <sup>2</sup>	Kreuzbruch, Dreibruch  Deltafalz  Doppel-parallelfalz	Rota-schneider  Leim-einrichtung für Bunde-lebung
32 Seiten Rotation	5	124 cm / 959 cm	36 – 90g/m <sup>2</sup>  bei 2 × 16 Seiten bis 135g/m <sup>2</sup>	Kreuzbruch  Dreibruch	Rota-schneider,  Leim-einrichtung für Bunde-lebung

Inline-Fertigung mit versandfertiger, unreifer oder umschnürter Ausgabe von 8-, 12-, 16-, 24- und 32-seitigen Druckerzeugnissen.

## WEITERVERARBEITUNG UND FINISHING

Unsere industrielle, hoch automatisierte Weiterverarbeitung ist eine der leistungs- und kapazitätsstärksten Buchbindereien Deutschlands mit folgenden technischen Merkmalen:

- Muster- und Entwicklungsabteilung
- Schneideanlagen für Mittel- und Großformate

#### FALZANLAGEN

- Format bis zu 70 x 100 cm, acht Falzmaschinen
- Format 112 x 164 cm, zwei Falzmaschinen

#### BUCHBINDEREI

- Vorsatzklebmaschine
- Multiplex-Zusammentragmaschine mit 15 Stationen und zwei Fadenheftmaschinen
- Multiplex-Zusammentragmaschine mit 30 Stationen und drei Fadenheftmaschinen
- Buchdeckenmaschine
- Prägepresse
- Buchfertigungsstraße mit Inline-Vorsatz kleben und Lesezeichen, diverse Verpackungsmöglichkeiten

## WEITER VERARBEITUNG UND FINISHING

- Klebebinder mit 18 Stationen (Hot-melt, PUR)
- Klebebinder mit 22 Stationen (Hot-melt, Dispersion, PUR)
- Registerstanzmaschine
- Sammelhefter mit 10 Stationen
- Sammelhefter mit neun Stationen für die Zeitschriftenherstellung inkl. diverser Beilagestationen, Kartenkleber und Cheshire-Adressierung
- Solobeilagenmaschine und Adressiermaschine (Cheshire). einzeln einschweißen

